

2019년도 추계학술대회

# 새로운 패러다임의 경영학교육 방향

장 소 | 동아대학교 부민캠퍼스 종합강의동

일 시 | 2019년 11월 2일(토)

주 최 | (사)한국경영교육학회

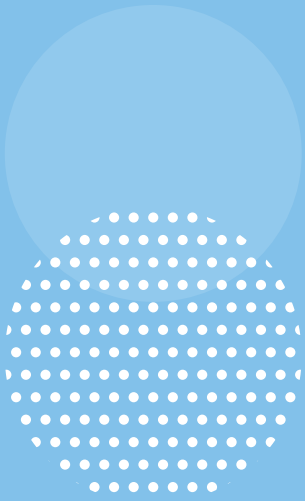
주 관 | 동아대학교

후 원 | (주)씨알푸드, 계룡건설

HIGHWAY1, 동아대학교, 세학사



사단 **한국경영교육학회**  
법인  
KOREAN ASSOCIATION OF BUSINESS EDUCATION



## 행사일정

10:30~11:00	등록	1층
11:00~12:00	이사회 및 편집위원회	0103호
12:00~13:00	중식 및 법인인사회 개회	국제관 지하 1층
13:00~13:30	개회식 - 개회선언 : 추계학술대회 준비위원장 조용언(동아대) - 인 사 말 : 박성환 한국경영교육학회 회장 - 축 사 : 최형림 동아대 경영대학 학장 - 인 사 말 : 문재호 일본매니지먼트학회 국제교류위원	0103호
13:30~14:30	특별세션 - 새로운 패러다임의 경영학 교육 방향	0103호
14:30~14:50	Coffee Break	
14:50~16:00	전공분과 세션 1	
16:00~16:10	Coffee Break	
16:10~17:20	전공분과 세션 2	
17:30~18:00	정기총회/연구윤리교육/우수논문 및 발표논문상 시상/폐회식	0103호
18:00~20:00	만찬	국제관 지하 1층



## 초청말씀



존경하는 한국경영교육학회 회원 여러분

가을의 정취가 물씬 풍기는 계절입니다. 가을은 곡식들을 수확하는 풍요로운 절기이기도 합니다. 제33대 한국경영교육학회도 회원 여러분과 함께 풍요로운 결실을 맺었으면 하는 소망을 해봅니다.

이번 추계학술대회에서는 새로운 패러다임의 경영학교육방향에 대한 공통주제를 논의하고자 합니다. 최근 주주가치의 극대화라는 기업 목표가 이해관계자 중심의 공유가치 창출을 통한 지속가능성장으로 변화되고 있습니다. 연기금 등 기관투자자가 스톱워드십코드를 도입하고 책임투자의 원칙을 강조하고 있어, 기업은 더 이상 재무적 성과에만 머물 수 없고 사회적 성과에도 신경을 써야 하는 상황입니다.

이러한 패러다임의 변화에 따라 경영학교육이 어떻게 변모되어야 하는지에 대해 주제발표를 통하여 회원여러분과 토의하고 고민하는 시간을 가졌으면 좋겠습니다. 또한 경영학 각 분과별 전공세션이 준비되어 있습니다. 우리 학회와 오랜 인연을 맺고 있는 일본매니지먼트 학회도 참여하여 논문을 발표할 예정입니다.

모쪼록 이번 추계학술대회가 경영학교육의 새로운 방향을 찾고 또한 회원 상호간에 따뜻한 인적 교류의 장이 되길 바라면서 회원여러분의 많은 관심과 참여를 부탁드립니다.

2019년 11월

추계학술대회 준비위원장 **조용언** | 동아대  
학술대회조직위원장 **이기은** | 대구대  
회장 **박성환** | 한밭대



## 조직위원회



### • 추계학술대회준비위원회 •

**위원장** 조용언 | 동아대

**위원** 김길훈 | 제주대  
김재열 | 건양대  
김확렬 | 부경대  
백 강 | 한밭대  
이기은 | 대구대  
이상완 | 동아대  
이장순 | 한남대  
최경수 | 한밭대


### • 공적심사위원회 •

**위원장** 허익구 | 경남과기대

**위원** 권영도 | 경남대  
신종국 | 부산대  
안승철 | 영남대  
이창원 | 한양대  
정양현 | KAIST  
한길석 | 전북대  
한영희 | 남서울대




## 학술발표 전체일정

13:30~14:30 >>  특별세션  
- 새로운 패러다임의 경영학 교육 방향  
(박용승 교수 경희대)

---

Coffee break


---

14:50~16:00 >>  전공분과 세션1  
- 경영교육1 (B107호)  
- 마케팅(B109호)  
- 회계1 (0105호)  
- 의료경영/MIS(0107호)  
- 인사조직1 (0108호)  
- 마케팅/국제경영(B012호)

---

Coffee break

---

16:10~17:20 >>  전공분과 세션2  
- 경영교육2(B107호)  
- 재무(B109호)  
- 회계2(0105호)  
- 국제경영/전략(0107호)  
- 인사조직2(0108호)  
- 회계/재무(B012호)



## 📢 특별세션 :공동주제발표 >> 13:30~14:30 장소 0103호

주제	발표자	토론자	사회
새로운 패러다임의 경영학 교육 방향	박용승(경희대)	권영도(경남대) 손준상(대진대)	조용언(동아대)

## 📢 전공분과 세션1 >> 14:50~16:00

분과 1-1 • 경영교육1		장소 B107호	좌장 박재환(중앙대)
발표자	제 목	토론자	
이도희(충남대) 김기운(공주대) 김주희(공주대) 박희정(공주대) 이진국(공주대)	4차산업 혁명시대, 당신은 어떤 변화를 원하십니까? 주관성연구를 활용하여	이하진(한밭대)	
이하진(한밭대) 임재학(한밭대)	전산회계교육에서 특성변수가 학습전이에 미치는 영향	자유토론	
박소현(서강대)	특성화고등학교 졸업생의 고등교육이수가 임금에 미치는 영향	김달곤(경상대)	

분과 1-2 • 마케팅		장소 B109호	좌장 손준상(대진대)
발표자	제 목	토론자	
강지연(부산대) 신종국(부산대)	모바일 채널을 통한 럭셔리 패션 제품의 구매에 대한 소비자의 지속사용의도에 미치는 요인에 관한 연구	박주식(울산대)	
사광이(신라대) 이보희(신라대) 김병대(신라대)	모바일광고 수용자의 광고회피에 관한 연구 : 광고태도의 매개효과를 중심으로	이상호(경성대) 최 향(신라대)	
김재훈(부산대) 신종국(부산대)	스포츠 구단의 팀동일시가 스포츠 팬의 상호작용 및 소비행동에 미치는 영향 : 온라인 비디오 게임을 중심으로	오창호(영산대)	



**분과 1-3 • 회계1**      **장소 0105호**      **좌장 김석웅(동의대)**

발표자	제 목	토론자
김현진(경남대)	최고경영자의 경영권과 주가폭락위험	자유토론
김효주(부경대) 김확열(부경대)	내부감사품질이 외부감사보수에 미치는 영향 연구	정현욱(동아대)
여효청(한밭대) 박성환(한밭대)	고객집중도 공시 실태분석 -중국 상장기업을 중심으로-	김길훈(제주대)

**분과 1-4 • 의료경영/MIS**      **장소 0107호**      **좌장 조용언(동아대)**

발표자	제 목	토론자
김대건(대경대) 강석민(계명대)	의료관광산업에서의 비대면서비스 사례 연구	권용현(창원대)
김대건(대경대) 이창원(한양대)	국내 의료기관 해외 진출 성과요인에 관한 연구	자유토론
권혜진(한밭대) 송우용(한밭대)	대학생 동아리와의 협업을 통한 중-고교 창업교육 강화 방안 : School Start-up Relay 프로그램 사례를 중심으로	이도희(충남대)

**분과 1-5 • 인사조직1**      **장소 0108호**      **좌장 김재열(건양대)**

발표자	제 목	토론자
김효선(안동대)	사회복지사의 기업복지 유형이 삶의 질과의 관계에서 직무몰입의 조절효과	정무관(경남대)
양소징(원광대) 정수진(원광대)	The Influence of Perceived Overqualification on Organizational Citizenship Behaviors : Based on the Mediator of Organization-Based Self-esteem	자유토론
양금매(원광대) 정수진(원광대)	Effect of Mindfulness on Job Performance : Mediating Effect of Emotion Regulation	이기은(대구대)

**분과 1-6 • 마케팅/국제경영**      **장소 B012호**      **좌장 신종국(부산대)**

발표자	제 목	토론자
Ross, C.A.(경성대) 신종국(부산대) 문민경(부산대)	Religiosity and Health Consciousness Effects on Consumers' Food Choices for Organic and Junk Foods	오미옥(부산대) 김도일(울산대)
조상섭(호서대) 류윤희(호서대) 정군오(호서대)	한중 산업충격과 경제변동에 관한 비교분석	이병우(가톨릭관동대)
권용현(창원대)	연재형 콘텐츠의 성과 결정요인에 관한 연구 : 한국의 웹소설 시장을 중심으로	이인태(경남대)



## 전공분과 세션2 >> 16:10~17:20

### 분과 2-1 • 경영교육2

장소 B107호

좌장 한길석(전북대)

발표자	제 목	토론자
윤덕병(동명대)	Unmanned Aerial Vehicle & The Fourth Industrial Revolution	서수석(유한대)
윤덕병(동명대)	SMEs & The Fourth Industrial Revolution	서수석(유한대)
강철승(한국수산정책포럼)	사람중심의 4차산업혁명 경영교육 정책방향	윤덕병(동명대)

### 분과 2-2 • 재무

장소 B109호

좌장 김미형(호원대)

발표자	제 목	토론자
김병철(서원대)	지역별 새마을 금고에 대한 생산성 분석	백 강(한밭대)
조상섭(호서대) 채동우(호서대)	대출자 임금기대수준의 취업결정요인 분석에 관한 실증연구 : 기대연봉과 믿음전환에 대한 계량적 이항결과분석모형 적용을 중심으로	최경수(한밭대)
백 강(한밭대)	Fund Distributors and the Star Phenomenon	이호선(가톨릭대)

### 분과 2-3 • 회계2

장소 0105호

좌장 이호영(연세대)

발표자	제 목	토론자
박 원(위덕대) 신현미(위덕대)	경영자능력, 경영전략이 미래성과에 미치는 영향	이상완(동아대)
박상협(동아대) 이상완(동아대) 김재열(건양대) 진용필(동아대)	환경혁신전략과 조직성과 간의 관계에서 지속가능성 SMCS의 역할	이규상(서강대)
박경희(동아대) 조용언(동아대) 여재호(동아대) 윤정현(동아대)	공정가치 측정 및 공정가치 서열체계가 현금보유수준에 미치는 영향	박미영(신라대) 이진수(부경대)



분과 2-4 • 국제경영/전략		장소 0107호	좌장 류성경(동서대)
발표자	제 목		토론자
Tetsuro SAISHO (Kokushikan University)	A Study of New Business Model in Offshore Development : Case of Miyazaki-Bangladesh Model		류성경(동서대)
Gunyung Lee (Niigata University) Yasuyuki Kishi (Niigata University) Masaki Nakahigashi (Niigata University)	니가타제일주조의 비전(祕傳)의 사계 “山間(안마)”의 개발사례		자유토론

분과 2-5 • 인사조직2		장소 0108호	좌장 이기은(대구대)
발표자	제 목		토론자
박명희(가나가와대)	사회 심리적 업무환경과 well-being과의 관련성에 관한 연구 : 한국 자동차 부품제조사의 노동자를 대상으로		자유토론
천이길(원광대) 정수진(원광대)	The Influence of Perceptions of Organizational Politics on Job Performance Focused on the Mediating Effect of Affective commitment and the Moderating Effect of Political Skill		위징징(원광대)
위징징(원광대) 정수진(원광대)	지식은폐 행동이 직무성과에 미치는 영향 : 대인신뢰의 매개효과, 환경 불확실성의 조절효과를 중심으로		천이길(원광대)

분과 2-6 • 회계/재무		장소 B012호	좌장 권영모(원광대)
발표자	제 목		토론자
이장순(한남대)	회계원리 교육방법 개선에 관한 연구 : 알기 쉬운 계정과목체계 도입을 이용하여		하순금(동아대)
장은진(영남대) 김정군(영남대)	핀테크 지급 결제서비스 사용중단 영향요인 : 가치기반수용모형을 중심으로		이승태(동아대)
이병우(가톨릭관동대) 이수형(가톨릭관동대) 원성권(가톨릭관동대)	기업의 경영활동과 리스크요인이 리스크관리역량과 경영성과에 미치는 영향 연구 : 강원도내 제조업체를 중심으로		자유토론



## 연구윤리교육



### 사례로 배우는 연구부정행위 검증 | 연구윤리 Q&A

타인의 연구 결과물 도용이라는 연구부정행위 제보 접수에 따라 조사를 실시할 경우, 해당 논문에 저자가 2개 기관 이상 소속자가 포함된 경우는?

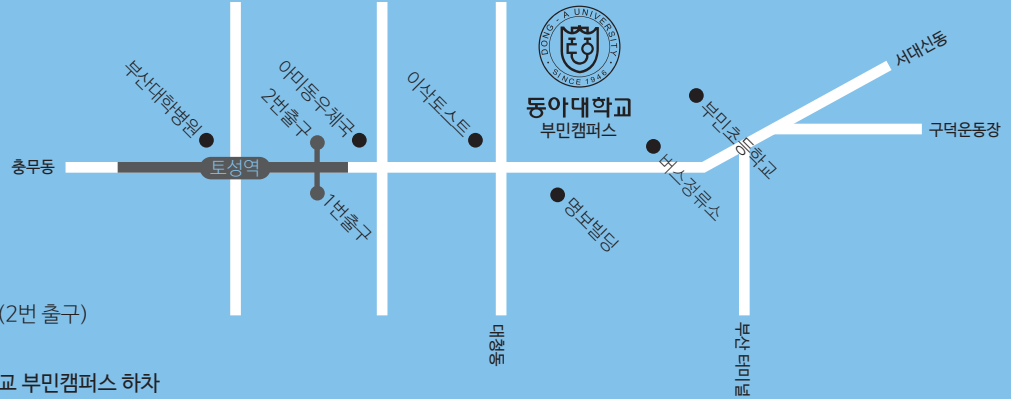
(주저자 소속: A 기관, 교신저자 소속: B 기관, 공동 저자 소속: C 기관)

- Q1.** 부정행위 검증을 위한 조사의 주체는 어느 기관에 있는지? (연구수행 및 제보 접수기관은 A기관임)
- A.** 연구윤리 관련 지침에 의하면, 연구부정행위를 조사하는 주체는 연구부정행위가 발생한 시점의 연구자가 소속된 기관이므로, 본 사안의 경우, A는 연구수행 당시 해당 기관으로서 주저자의 소속기관이고 또 제보를 받은 기관이므로 일차적으로 A기관에서 검증의 책임을 갖게 된다.
- Q2.** 조사 및 검증 주체가 A기관 이라면, 타기관 소속의 모든 저자를 피조사자 개념으로 조사할 수 있는지?
- A.** A기관이 조사의 주체가 된다면, 해당 연구에 참여한 다른 기관에 있는 B, C도 역시 피조사자에 해당한다. 그러므로 A기관에서 조사위원회를 구성하여 조사할 때 B와 C 에게도 해당 사실(제보 내용)을 알리고 조사에 참여하도록 요청하여야 하며, 이 과정에서 세 기관이 적절하게 협력을 하여야 한다.
- Q3.** (외부기관에 조사를 의뢰하지 않는 경우) 3개 기관 모두 각자 조사위원회를 구성하여 연구부정행위를 각각 검증해야 하는지?
- A.** 본 사안의 경우, 3개 기관 모두가 각자 조사위원회를 구성하여 연구부정행위를 각각 검증할 수도 있겠지만, 이는 시간적, 비용적 측면에서 매우 비효율적이고, 만일의 경우, 세 기관의 최종 판정이 차이가 있을 때 어느 기관의 판정을 수용해야 할지 매우 곤란한 상황이 생길 수 있으므로 본 연구가 수행될 당시의 연구 수행 기관에서 다른 기관에 소속되어 있는 피조사자들도 참여시켜 주도적으로 조사를 하는 것이 바람직하다고 본다. 그런데도 조사의 주체 기관을 정하기가 모호할 경우, 그 대안으로 논문의 저자표시란에 교신저자가 소속된 기관에서 조사하는 것도 가능하다.

# 동아대학교 부민캠퍼스 오시는길



주소: 부산광역시 서구 구덕로 225(부민동 2가)  
TEL: 010-8668-9812  
E-mail: kabe2019@hanbat.ac.kr



## 지하철

1호선의 토성역(2번 출구)



## 버스 동아대학교 부민캠퍼스 하차

- 일반버스: 15, 16, 40, 70, 81, 123, 126, 161, 190
- 좌석버스: 1001(서대시장 하차)



## 철도(고속철도, 일반철도) 부산역

- 부산역 지하철 신평 방면 1호선 승차 → 토성역 하차(2번 출구)
- 부산역 지하철 7번 출구 버스정류장에서 승차(81, 40)



## 고속버스 부산고속버스터미널

노포역 지하철 1호선 승차 → 토성역 하차(2번 출구)



## 김해공항

- 김해공항에서 사상 방면 경전철 탑승 → 지하철 2호선 사상역 하차 후 2번 출구 버스정류장 승차(161)
- 사상시외버스터미널 하차 → 서부시외버스터미널 버스정류장 승차(15)

## 동아대학교 부민캠퍼스 Campus map

- B01. 석당박물관(BM)
- B02. 법학전문대학원(LS)
- B03. 평생교육원(BE)
- B04. 종합강의동(BA~BD)**
- B05. 국제관
- B31. 수위실
- ◆ 한림생활관 부민관
- ★ 경문





사단  
법인 **한국경영교육학회**  
KOREAN ASSOCIATION OF BUSINESS EDUCATION



**동아대학교**  
DONG-A UNIVERSITY